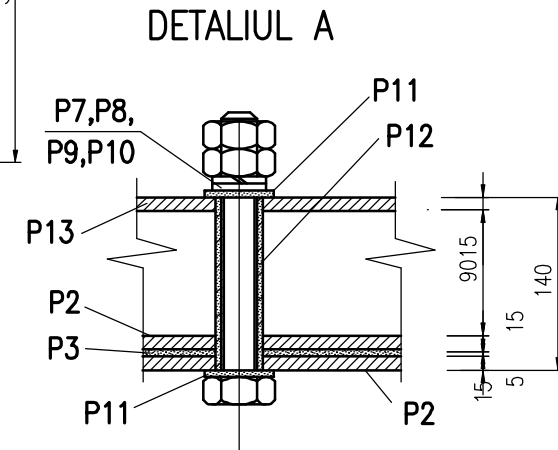


EXTRAS LAMINATE									
APARAT REAZEM MOBIL							TOTAL kg= 173,81		
							Sudura ~3%= 5,06		
P14	Tabla groasa	SR EN 10029-2011	4	OL 37 SR EN 10025-1:2005	8x200x255	3.20	12.81		
P13	Tabla groasa	SR EN 10029-2011	1	OL 37 SR EN 10025-1:2005	15x500x650	38.27	38.27		
P12	Bucsa textolit		8	Textolit	26x4-139				
P11	Saiba textolit		4	Textolit	26x3				
P10	Piulita	SR EN ISO 4032-2002	8		M24	0.097	0.78		
P9	Saiba Grower	7666/2-82	4		MN24	0.023	0.092		
P8	Saiba plata	SR EN ISO 7089-2002	4		A27	0.03	0.12		
P7	Surub M24 gr10.9	SR EN ISO 4014-2011	4		M24-200	0.80	3.20		
P6	Otel patrat	334-88	4	OL 37 SR EN 10025-1:2005	30x30-120	0.85	3.40		
P5	Otel patrat	334-88	2	OL 37 SR EN 10025-1:2005	30x30-250	1.77	3.54		
P4	Otel		1	OL 37 SR EN 10025-1:2005	90-400	25.44	25.44		
P3	Placa textolit		1	Textolit	5x550x700				
P2	Tabla groasa	SR EN 10029-2011	2	OL 37 SR EN 10025-1:2005	15x500x650	38.27	76.54		
P1	Tabla groasa	SR EN 10029-2011	4	OL 37 SR EN 10025-1:2005	8x110x165	1.14	4.56		
POZ.	DENUMIREA	STAS	BUC	MATERIAL	DIMENSIUNEA	PE BUC.	TOTALA	GREUTATEA	



**NOTA**  
• Planuri de referinta: TC0400

ing. L. Beinat		Ing. T.Tanasescu		Ing. T.Tanasescu		Ing.Raducu Radu	
PROIECTAT		VERIFICAT		APROBAT		SEF PROIECT	
0	02.2012	EMIS PENTRU APROBARE					
REV	DATA	DESCRIEREA REVIZIEI					
FORMAT A3		DATA PRIMEI EDITII 02.2012		SCARA 1:10		FISIER TC039900	
CLIENT:  <b>S.C. CONPET S.A.</b>  <b>PLOIESTI</b>				PROIECTANT    PETROSTAR S.A.			
				<b>PETROSTAR S.A.</b>  CALEA BUCURESTI NR.: 37 PLOIESTI, 100680 ROMANIA COD UNIC: 1360296			
PROIECT NR. 160/3408 INLOCUIRE CONDUCTA TITEI,F1 Ø10 3/4"BARBATESTI-PLOIESTI, ZONA GALCESTI PE O LUNGIME,DE 1,1Km SI IN ZONA BUDELE PE O LUNGIME DE 1,4Km PRECUM SI PUNEREA IN SIGURANTA A CONDUCTELOR DE TITEI SI ETAN IN ZONA BUDELE PE O LUNGIME DE CCA 0,15Km							
APARAT DE REAZEM MOBIL-Ø508mm  PIESE							
DESEN NR. TC-0399				FILA 1 DIN 1		REVIZIA 0	